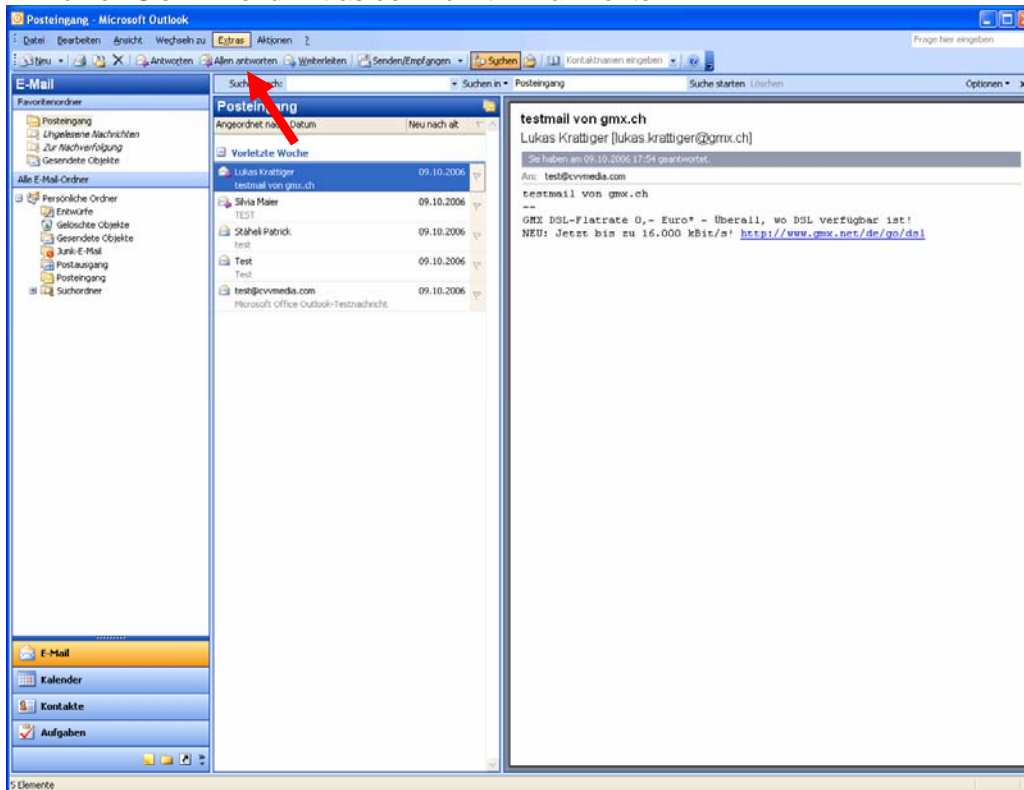


# Outlook 2003

Konfiguration Swiss-Web

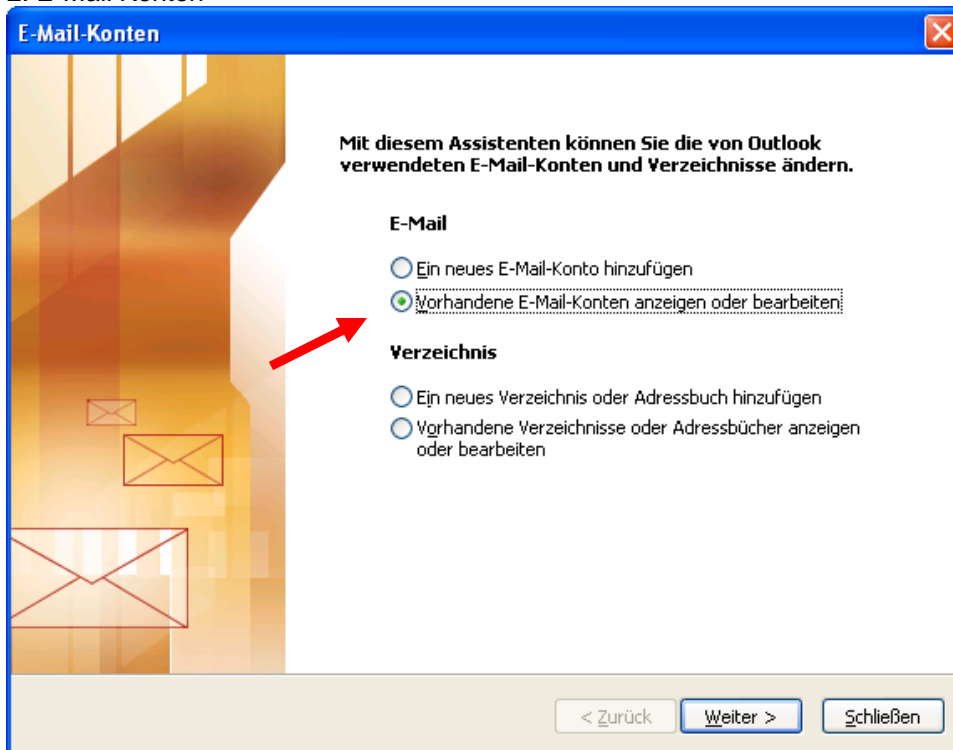
Version 1.02

## 1. Wählen Sie im Menü Extras den Punkt E-Mail Konten



Danach erhalten Sie das untenstehende Fenster.

## 2. E-Mail Konten



Wählen Sie „Vorhandene E-Mail Konten anzeigen.....“ und wählen Sie Weiter

### 3. Anpassungen

**E-Mail-Konten**

**Internet-E-Mail-Einstellungen (POP3)**  
Alle Einstellungen auf dieser Seite sind nötig, damit Ihr Konto richtig funktioniert.

<b>Benutzerinformationen</b>	<b>Serverinformationen</b>
Ihr Name: <input type="text" value="Ihr Name"/>	Posteingangsserver (POP3): <input type="text" value="mail.kundendomain.ch"/>
E-Mail-Adresse: <input type="text" value="name@kundendomain.ch"/>	Postausgangsserver (SMTP): <input type="text" value="mail.kundendomain.ch"/>

<b>Anmeldeinformationen</b>	<b>Einstellungen testen</b>
Benutzername: <input type="text" value="name@kundendomain.ch"/>	Wir empfehlen Ihnen, das neue Konto nach dem Eingeben aller Informationen in diesem Fenster zu testen, indem Sie auf die Schaltfläche unten klicken (Netzwerkverbindung erforderlich).
Kennwort: <input type="password" value="****"/>	
<input checked="" type="checkbox"/> Kennwort speichern	<input type="button" value="Kontoeinstellungen testen..."/>
<input type="checkbox"/> Anmeldung durch gesicherte Kennwortauthentifizierung (SPA)	<input type="button" value="Weitere Einstellungen..."/>

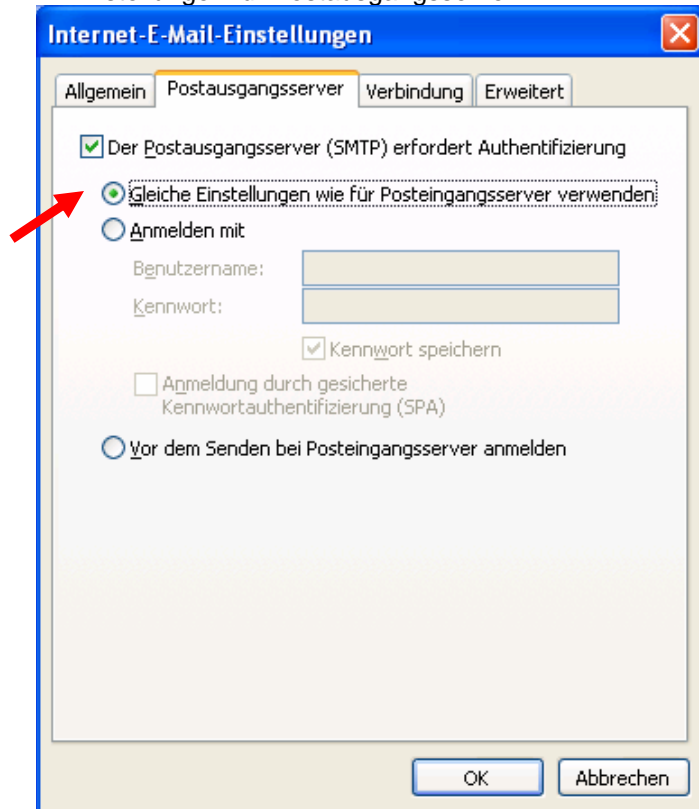
Die Inhalte im obenstehenden Fenster sind als Beispiel zu verstehen. Ersetzen Sie die Werte gemäss den Angaben in dem Ihnen zugestellten Dokument mit den Zugangsdaten.

Als Server für den Mailausgang SMTP können Sie auch den Server Ihres Accessproviders wählen.

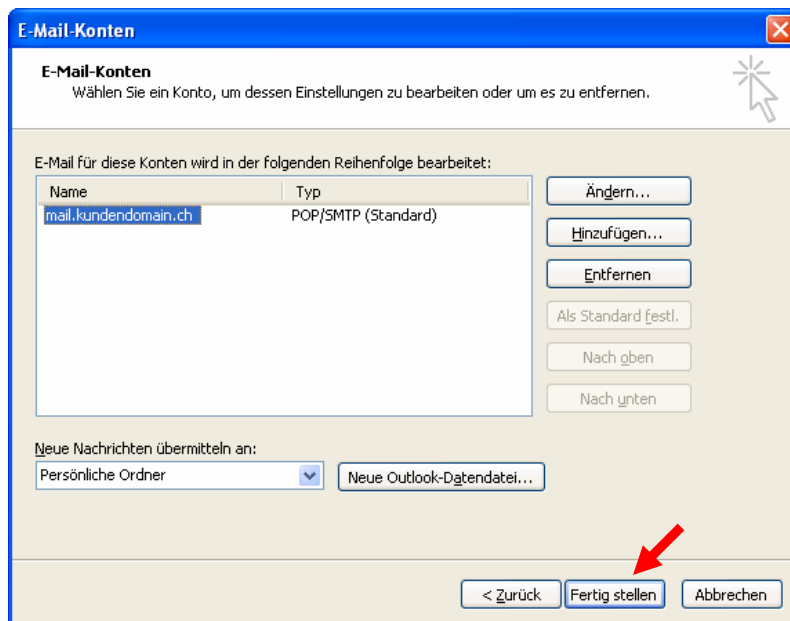
Beispiel : smtp.hispeed.ch oder smtp.bluewin.ch

Wählen Sie nun den Schalter „Weitere Einstellungen“. Danach erhalten Sie die das folgende Fenster.

#### 4. Einstellungen für Postausgangsserver



Stellen Sie sicher das der "Postausgangsserver SMTP erfordert Authentifizierung, gemäss obigem Bild aktiviert ist. Schliessen Sie den Vorgang mit OK ab.



Nun sollten Sie Mails senden und empfangen können.